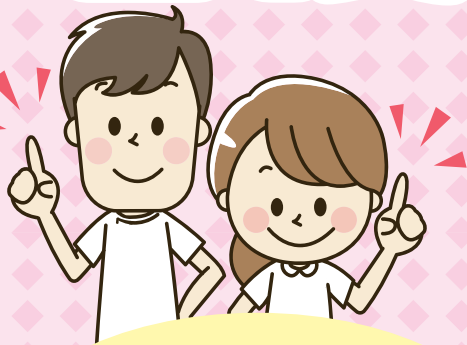


第22回

# 看護職員フェア 就職相談会



練馬区内の病院などの  
スタッフとの**直接相談**で  
不安を解消!

現場で使っている  
**医療機器も体験**  
できます!

- ◎介護職の方、ぜひご来場ください
- ◎新卒の方、ぜひご来場ください
- ◎事前申込は不要です
- ◎お子様連れでご来場いただけます
- ◎履歴書は不要です

日時 令和元年**6月29日(土)**  
午前11時～午後3時

会場 練馬駅北口複合施設  
Coconeri(ココネリ)3階  
Coconeriホール(会場案内図参照)

- 内容
- ① 練馬区内の病院・有床診療所等の紹介
  - ② 就業相談 看護師・助産師・准看護師・  
介護福祉士・介護士・看護助手
  - ③ 体験コーナー(電子カルテ・採血・輸液ポンプ・シリンジポンプなど)

会場案内図



交通: 西武池袋線・地下鉄大江戸線  
練馬駅下車北口1分

\*練馬区ホームページも  
あわせてご覧ください。

## 参加医療機関等(予定)

- 病院・有床診療所** 大泉生協病院／川満外科／浩生会スズキ病院／慈雲堂病院／順天堂大学練馬病院／関町病院  
田中脳神経外科病院／練馬駅リハビリテーション病院／練馬総合病院／練馬光が丘病院／陽和病院
- 特別養護老人ホーム** 大泉特別養護老人ホーム／上石神井特別養護老人ホーム／光陽苑  
石神井台特別養護老人ホーム秋月／関町特別養護老人ホーム／第2育秀苑／練馬キングス・ガーデン  
やすらぎグランデ／やすらぎシティ東大泉／やすらぎの里大泉／やすらぎミラージュ
- 介護老人保健施設** ミレニアム桜台／みんなの笑顔
- 訪問看護ステーション** 練馬区訪問看護ステーション連絡会

## お問い合わせ先

一般社団法人練馬区医師会 ☎3997-7500 ✉hospital@nerima-med.or.jp  
練馬区医療環境整備課 ☎5984-1086 ✉IRYOKIKAKU@city.nerima.tokyo.jp

\*看護職員フェアは年2回開催しています。次回は令和元年12月7日(土)に開催する予定です。

●共催: 一般社団法人練馬区医師会・練馬区 ●協力: 練馬区看護部会・東京都ナースプラザ